

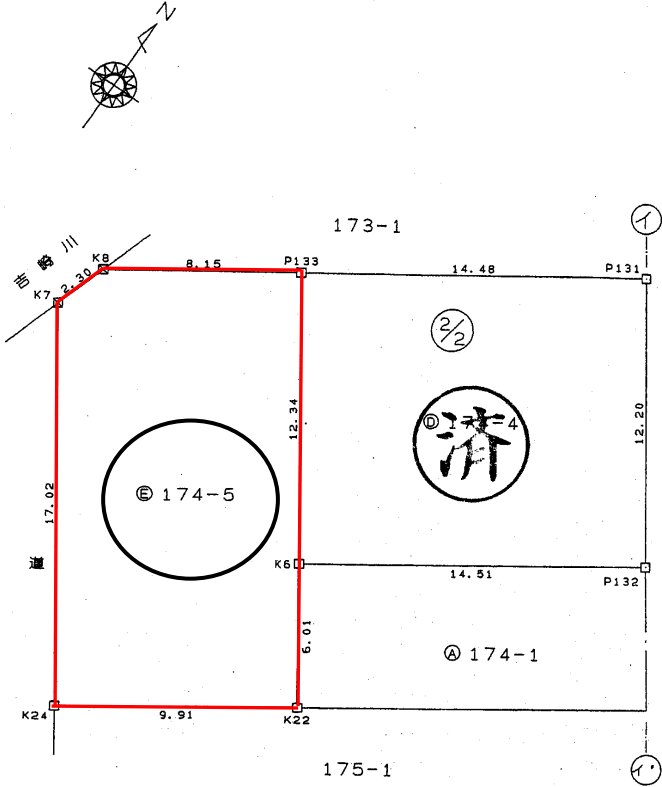
自社物件

No.2004

イオンショッピングセンターまで徒歩10分!  
美容室、岩盤浴なども近く  
住みやすい便利な住宅街です

種別	土地		
価格	< 土地価格/274.85万円・施設負担金/30万円 > <b>3,048,500</b> 円 *表示価格は施設負担金込みです		
所在地	羽咋市 太田町 と 174番地5	小学校	瑞穂
		中学校	羽咋
用途地域	指定なし	下水	有
設備	ガス / LPガス ・ 電気 / 北陸電力		
土地	面積	公簿	間口
		181.72 m <sup>2</sup> 54.97 坪	6.00 m
	地目	宅地	建/容
	現況	更地	建ぺい率 60% 容積率 200%
道路	角地		私道負担
	前面道路	6.0 m	無
交通	最寄り交通機関	大田町バス停 / 徒歩約1分	最寄り施設
			イオンショッピングセンター / 徒歩約10分
取引形態	売主 (建築条件付)	有効期限	2023年12月末

測量図



《 現地写真 》



《 案内図 》

