

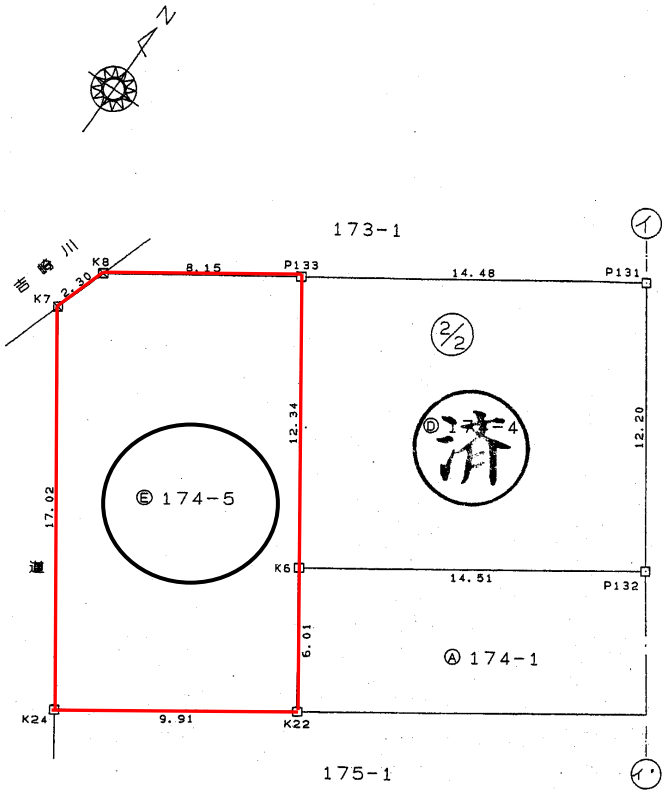
自社物件

No.2004

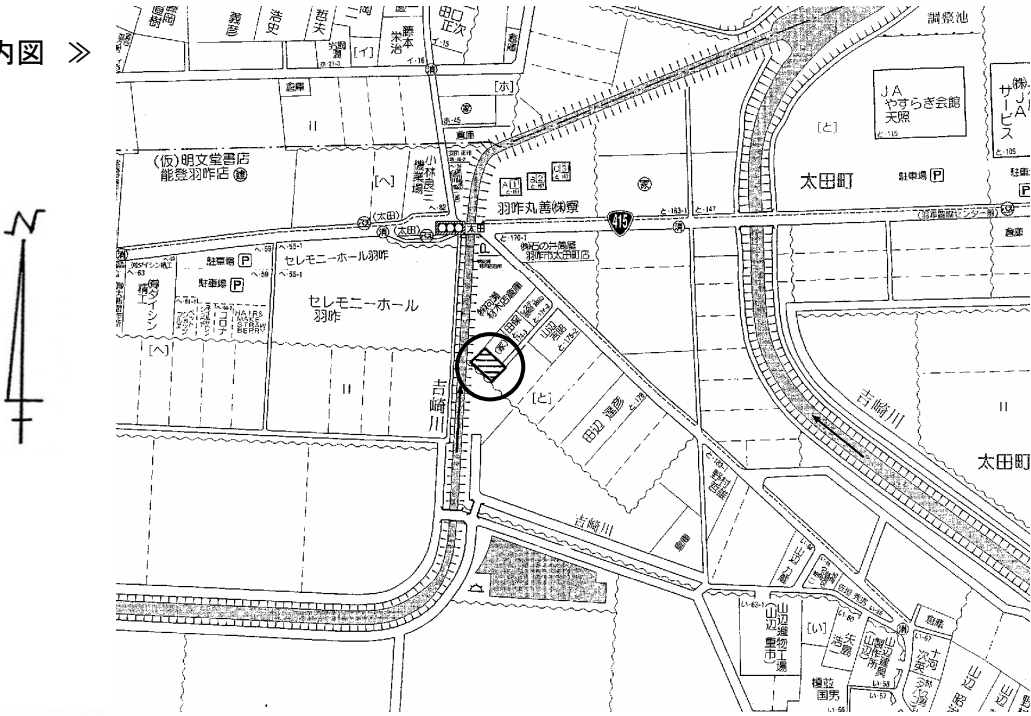
種別	土地		
価格	< 土地価格/274.85万円・施設負担金/30万円 > <b>3,048,500</b> 円 *表示価格は施設負担金込みです		
所在地	羽咋市 太田町 と 174番地5	小学校	瑞穂
		中学校	羽咋
用途地域	指定なし	下水	有
設備	ガス / LPガス ・ 電気 / 北陸電力		
土地	面積	公簿	間口
	181.72 m <sup>2</sup> 54.97 坪		6.00 m
	地目	建/容	建ぺい率
	宅地		60%
	現況	容積率	200%
	更地		
道路	角地	私道負担	無
	前面道路	道路種別	
	6.0 m	舗装	有
交通	最寄り交通機関	最寄り施設	
	大田町バス停 / 徒歩約1分	イオンショッピングセンター / 徒歩約10分	
取引形態	売主 (建築条件付)	有効期限	2024年6月末

イオンショッピングセンターまで徒歩10分!  
美容室、岩盤浴なども近く  
住みやすい便利な住宅街です

測量図



《案内図》



《現地写真》

