

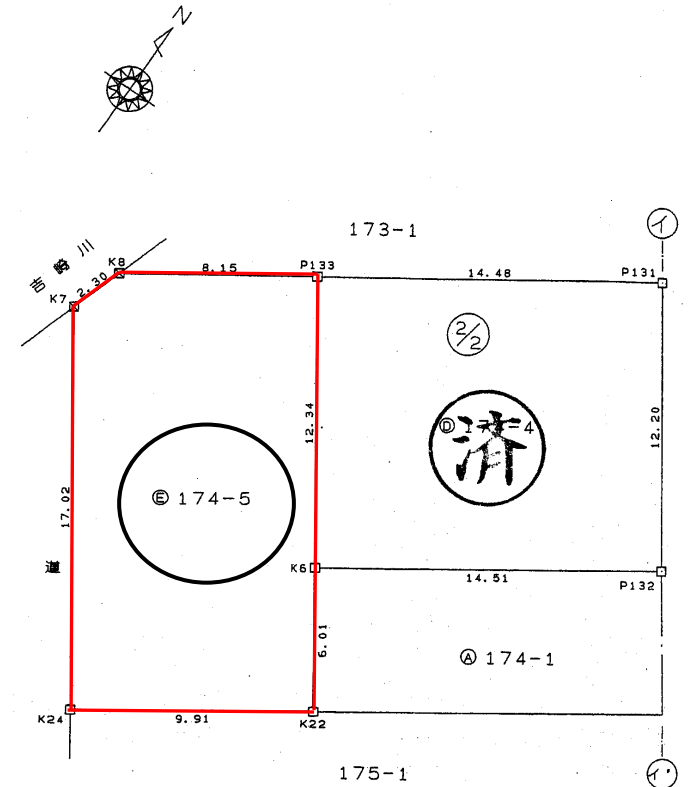
自社物件

No.2004

|         |  |      |           |
|---------|--|------|-----------|
| 種別      | 土地   |      |           |
| 価格      | < 土地価格/274.85万円・施設負担金/30万円 ><br><b>3,048,500</b> 円 *表示価格は施設負担金込みです |      |           |
| 所在地     | 羽咋市 太田町 と 174番地5   | 小学校  | 瑞穂        |
|         |  | 中学校  | 羽咋        |
| 用途地域    | 指定なし   | 下水   | 有         |
| 設備      | ガス / LPガス ・ 電気 / 北陸電力  |      |           |
| 土地      | 面積   | 公簿   | 間口        |
|         | 181.72 m <sup>2</sup><br>54.97 坪                                   |      | 6.00 m    |
| 道路      | 地目   | 建/容  | 建ぺい率      |
|         | 宅地   |      | 60%       |
| 交通      | 現況   | 容積率  | 200%      |
|         | 更地   |      |           |
| 最寄り交通機関 | 角地   | 私道負担 | 無         |
|         | 有  | 道路種別 | 位置指定道路    |
| 最寄り施設   | 前面道路   | 舗装   | 有         |
|         | 6.0 m  |      |           |
| 取引形態    | 売主 (建築条件付)   | 有効期限 | 2023年12月末 |

イオンショッピングセンターまで徒歩10分!  
美容室、岩盤浴なども近く  
住みやすい便利な住宅街です

測量図



現地写真



案内図

