

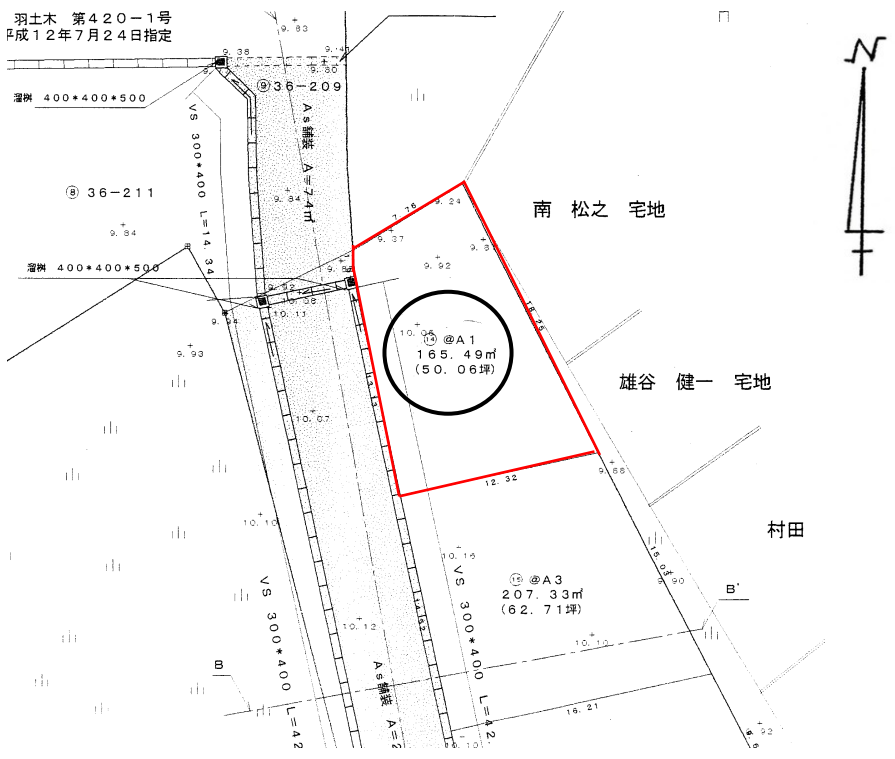
自社物件

No.2006

小学校、中学校すぐ近く、
 ファミリーにぴったりの住宅街です

種別	土地		
価格	< 土地価格/250.0万円・施設負担金/45万円 > 2,950,000 円 *表示価格は施設負担金込みです		
所在地	羽咋郡 志賀町 高浜町 / 56番2	小学校	志賀
		中学校	志賀
用途地域	指定なし	下水	有
設備	ガス / LPガス ・ 電気 / 北陸電力		
土地	面積	公簿 165.40 m ² 50.03 坪	間口 14.00 m
	地目	宅地	建/容 建ぺい率 70% 容積率 200%
	現況	更地	
道路	角地		私道負担 無
	前面道路	6.0 m	道路種別
交通	最寄り交通機関	はまなす団地前バス停 / 徒歩約4分	最寄り施設
			志賀中学校 / 徒歩約7分 志賀小学校 / 徒歩約9分
取引形態	売主 (建築条件付)	有効期限	2024年6月末日

測量図



《 現地写真 》



《 案内図 》

