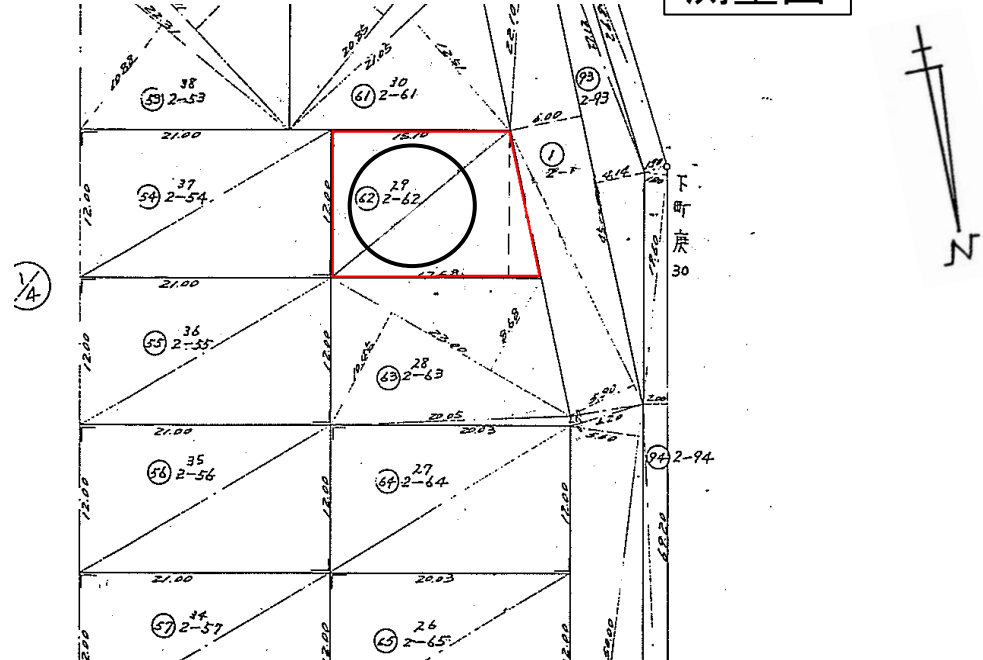


自社物件

住環境バツグンな閑静な土地！

種別	土地			
価格	2,974,000 円			
所在地	七尾市 青葉台町 29番地	小学校	朝日	
		中学校	七尾	
用途地域	無指定	下水	合併処理浄化槽	
設備	ガス / LPガス ・ 電気 / 北陸電力			
土地	面積	公簿 196.68 m <sup>2</sup>	実測 59.49 坪	間口 m
	地目	宅地		
	現況	更地		
道路	角地	無		私道負担 無
	前面道路	6.0 m	道路種別	
交通	最寄り交通機関	青葉台バス停 / 徒歩約7分		舗装 有
		最寄り施設		
取引形態	売主	有効期限	令和6年6月末日	

測量図



◀ 案内図 ▶



◀ 写真 ▶

