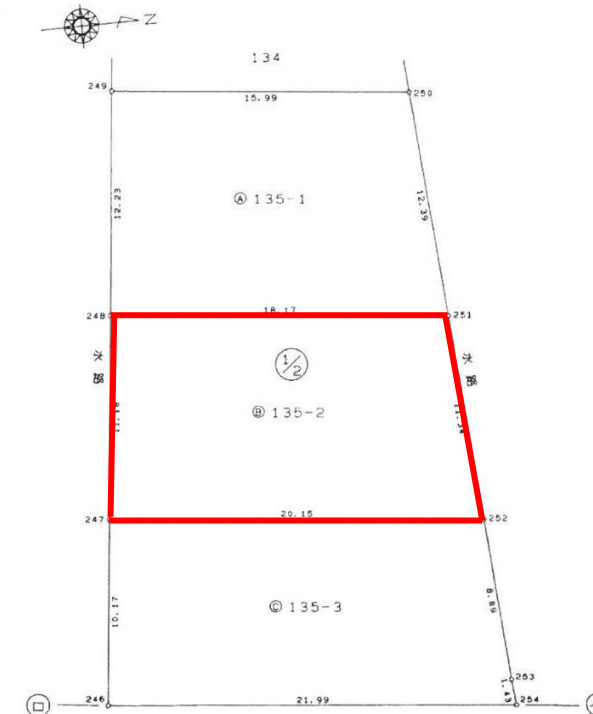


自社物件

種別	土地			
価格	＜ 土地価格/259.04万円・施設負担金/15万 ＞ 2,740,400 円 *表示価格は施設負担金込みです			
所在地	鹿島郡 中能登町 二宮貳135-2	小学校	鹿島	
		中学校	中能登	
用途地域	—	下水	浄化槽	
設備	ガス / LPガス ・ 電気 / 北陸電力			
土地	面積	公簿 214.10 m ²	実測 m ²	間口 m
		64.76 坪		建/容 建ぺい率・容積率の制限無し
	地目	宅地		
	現況	更地		
道路	角地	無		
	前面道路	m		
交通	最寄り交通機関	越路バス停/徒歩約7分		
		私道負担	無	
		道路種別	舗装 有	
		舗装	有	
取引形態	売主	有効期限	令和5年12月末日	

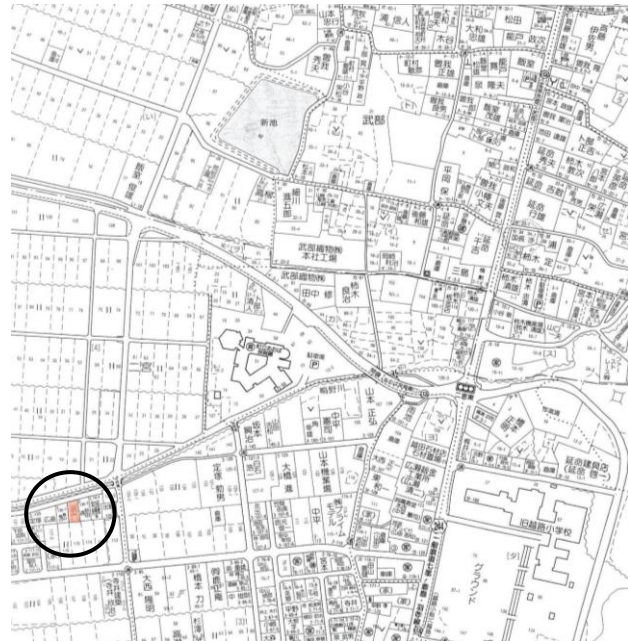
建築条件付

平和堂まで車で5分！
JR二宮駅にも近い住みやすい住宅地です。



測量図

◀ 案内図 ▶



◀ 写真 ▶

