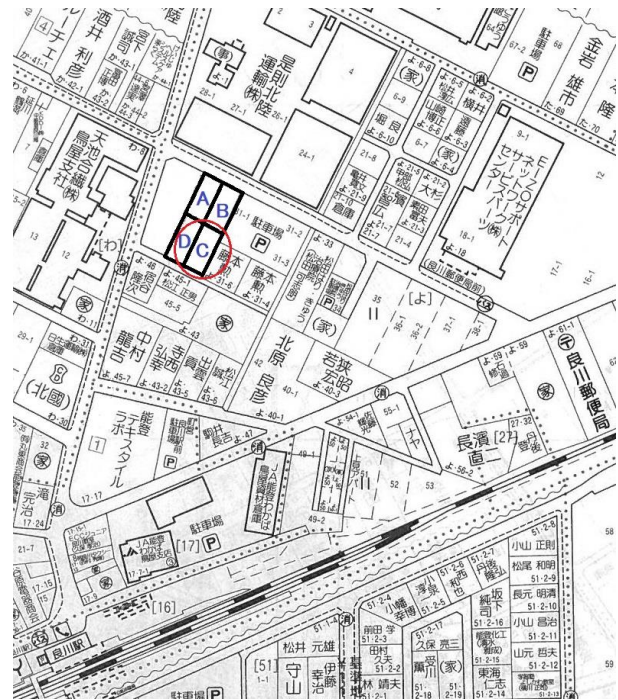


**自社物件**

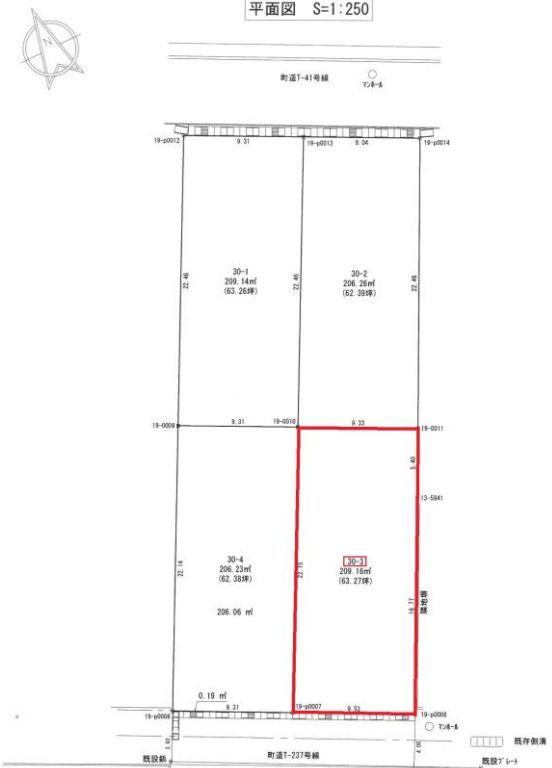
種別	<b>土地</b>		
価格	< 土地価格/288.52万円・施設負担金/31.48万円 > <b>3,200,000</b> 円 *表示価格は施設負担金込みです		
所在地	鹿島郡 中能登町 良川よ30-3	小学校	鳥屋
用途地域	-	中学校	中能登
設備	ガス / LPガス・電気 / 北陸電力	下水	有
土地	面積	公簿 209.16 m <sup>2</sup> 実測 63.27 坪	間口 9.53 m
	地目	宅地	建/容 建ぺい率・容積率の制限無し
道路	現況	更地	私道負担 無
	角地		道路種別 町道T-237号線
交通	前面道路	4.0 m	舗装 有
	最寄り交通機関	良川駅/徒歩5分	最寄り施設 どんたく/車で3分 コメリ/車で3分
取引形態	売主	有効期限	令和5年12月末日

建築条件付

◀ 案内図 ▶



JR良川駅、どんたく、コメリすぐそこ！  
 生活に便利な住宅地です。



測量図

◀ 写真 ▶

